



**Märkische Stanz-Partner**



**[preisliste]**

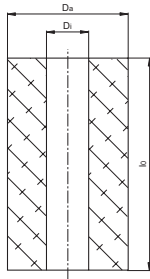
**[federelemente]**  
gültig ab 01.03.2010

Artikel-Nr                      Preis

### Urelastfeder DIN 9835

Kennfarbe Rot

Katalogseite: FE.20



FE 802 / 016x016	1,14 EUR
FE 802 / 016x020	1,19 EUR
FE 802 / 016x025	1,33 EUR
FE 802 / 016x032	1,53 EUR
FE 802 / 020x016	1,33 EUR
FE 802 / 020x020	1,39 EUR
FE 802 / 020x025	1,53 EUR
FE 802 / 020x032	1,82 EUR
FE 802 / 020x040	1,99 EUR
FE 802 / 025x016	1,53 EUR
FE 802 / 025x020	1,82 EUR
FE 802 / 025x025	1,99 EUR
FE 802 / 025x032	2,31 EUR
FE 802 / 025x040	2,69 EUR
FE 802 / 025x050	2,98 EUR
FE 802 / 032x016	1,95 EUR
FE 802 / 032x020	2,30 EUR
FE 802 / 032x025	2,60 EUR
FE 802 / 032x032	2,93 EUR
FE 802 / 032x040	3,20 EUR
FE 802 / 032x050	3,78 EUR
FE 802 / 032x063	4,85 EUR
FE 802 / 032x080	5,53 EUR
FE 802 / 040x016	2,60 EUR
FE 802 / 040x020	2,93 EUR
FE 802 / 040x025	3,58 EUR
FE 802 / 040x032	4,20 EUR
FE 802 / 040x040	4,85 EUR
FE 802 / 040x050	5,65 EUR
FE 802 / 040x063	7,90 EUR
FE 802 / 040x080	8,80 EUR
FE 802 / 050x025	4,38 EUR
FE 802 / 050x032	5,75 EUR
FE 802 / 050x040	6,38 EUR
FE 802 / 050x050	7,90 EUR
FE 802 / 050x063	10,03 EUR
FE 802 / 050x080	11,55 EUR
FE 802 / 050x100	14,58 EUR
FE 802 / 063x032	7,90 EUR
FE 802 / 063x040	10,03 EUR
FE 802 / 063x050	11,55 EUR
FE 802 / 063x063	14,28 EUR
FE 802 / 063x080	17,63 EUR
FE 802 / 063x100	20,65 EUR
FE 802 / 080x032	11,83 EUR
FE 802 / 080x040	8,80 EUR
FE 802 / 080x050	15,48 EUR
FE 802 / 080x063	23,68 EUR
FE 802 / 080x080	25,50 EUR
FE 802 / 080x100	29,75 EUR

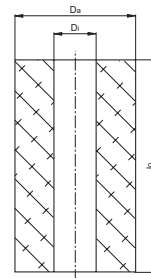
Artikel-Nr                      Preis

FE 802 / 100x050	14,58 EUR
FE 802 / 100x063	34,00 EUR
FE 802 / 100x080	40,70 EUR
FE 802 / 100x100	46,18 EUR
FE 802 / 125x050	34,00 EUR
FE 802 / 125x063	46,48 EUR
FE 802 / 125x080	54,73 EUR
FE 802 / 125x100	64,38 EUR

### Hohlstange

Kennfarbe Gelb

Katalogseite: FE.21

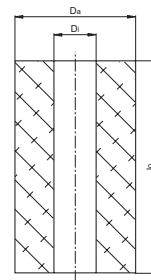


FE 804 / 016x250	7,90 EUR
FE 804 / 020x250	10,93 EUR
FE 804 / 025x250	17,00 EUR
FE 804 / 032x500	28,25 EUR
FE 804 / 040x500	46,18 EUR
FE 804 / 050x500	61,35 EUR
FE 804 / 063x500	92,93 EUR
FE 804 / 080x500	136,68 EUR
FE 804 / 100x500	230,83 EUR
FE 804 / 125x500	309,80 EUR

### Hohlstange

Kennfarbe Rot

Katalogseite: FE.21



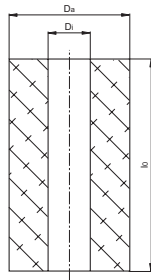
FE 805 / 016x250	7,90 EUR
FE 805 / 020x250	10,93 EUR
FE 805 / 025x250	17,00 EUR
FE 805 / 032x500	28,25 EUR
FE 805 / 040x500	46,18 EUR
FE 805 / 050x500	61,35 EUR
FE 805 / 063x500	92,93 EUR
FE 805 / 080x500	136,68 EUR

Artikel-Nr	Preis
FE 805 / 100x500	230,83 EUR
FE 805 / 125x500	309,80 EUR

### Hohlstange

Kennfarbe Grün

Katalogseite: FE.21

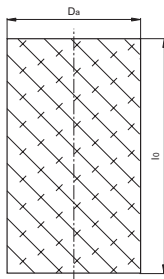


FE 806 / 016x250	7,90 EUR
FE 806 / 020x250	10,93 EUR
FE 806 / 025x250	17,00 EUR
FE 806 / 032x500	28,25 EUR
FE 806 / 040x500	46,18 EUR
FE 806 / 050x500	61,35 EUR
FE 806 / 063x500	92,93 EUR
FE 806 / 080x500	136,68 EUR
FE 806 / 100x500	230,83 EUR
FE 806 / 125x500	309,80 EUR

### Vollstange

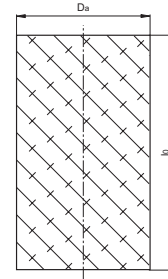
Kennfarbe Gelb

Katalogseite: FE.23



FE 807 / 016x250	8,80 EUR
FE 807 / 020x250	13,35 EUR
FE 807 / 025x250	19,73 EUR
FE 807 / 032x500	34,63 EUR
FE 807 / 040x500	54,68 EUR
FE 807 / 050x500	71,08 EUR
FE 807 / 063x500	105,70 EUR
FE 807 / 080x500	137,88 EUR
FE 807 / 100x500	249,05 EUR
FE 807 / 125x500	332,88 EUR

Artikel-Nr	Preis
<b>Vollstange</b>	
Kennfarbe Rot	
Katalogseite: FE.23	

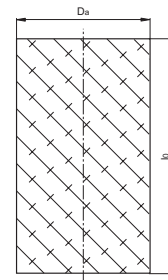


FE 808 / 016x250	8,80 EUR
FE 808 / 020x250	13,35 EUR
FE 808 / 025x250	19,73 EUR
FE 808 / 032x500	34,63 EUR
FE 808 / 040x500	54,68 EUR
FE 808 / 050x500	71,08 EUR
FE 808 / 063x500	105,70 EUR
FE 808 / 080x500	137,88 EUR
FE 808 / 100x500	249,05 EUR
FE 808 / 125x500	332,88 EUR

### Vollstange

Kennfarbe Grün

Katalogseite: FE.23



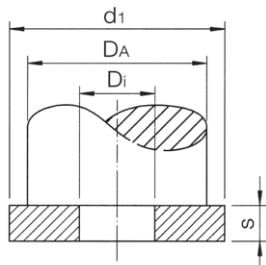
FE 809 / 016x250	8,80 EUR
FE 809 / 020x250	13,35 EUR
FE 809 / 025x250	19,73 EUR
FE 809 / 032x500	34,63 EUR
FE 809 / 040x500	54,68 EUR
FE 809 / 050x500	71,08 EUR
FE 809 / 063x500	105,70 EUR
FE 809 / 080x500	137,88 EUR
FE 809 / 100x500	249,05 EUR
FE 809 / 125x500	332,88 EUR

Artikel-Nr                      Preis

### Federteller nach DIN ISO 10069-2

für Elastomerfedern

Katalogseite: FE.22



FE 815 / 016	1,12 EUR
FE 815 / 020	1,31 EUR
FE 815 / 025	1,92 EUR
FE 815 / 032	2,55 EUR
FE 815 / 040	4,55 EUR
FE 815 / 050	6,07 EUR
FE 815 / 063	8,60 EUR
FE 815 / 080	13,15 EUR
FE 815 / 100	16,36 EUR
FE 815 / 125	25,16 EUR

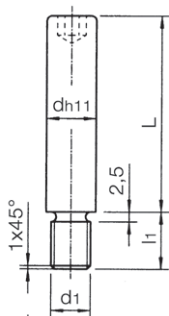
Artikel-Nr                      Preis

FE 816 / 13x095	4,70 EUR
FE 816 / 16x032	3,98 EUR
FE 816 / 16x040	4,29 EUR
FE 816 / 16x050	4,70 EUR
FE 816 / 16x063	4,97 EUR
FE 816 / 16x080	5,01 EUR
FE 816 / 16x095	5,79 EUR
FE 816 / 16x118	6,26 EUR
FE 816 / 16x140	7,31 EUR
FE 816 / 20x032	5,95 EUR
FE 816 / 20x040	6,46 EUR
FE 816 / 20x050	6,77 EUR
FE 816 / 20x063	7,50 EUR
FE 816 / 20x080	8,90 EUR
FE 816 / 20x095	8,95 EUR
FE 816 / 20x118	10,15 EUR
FE 816 / 20x140	11,90 EUR
FE 816 / 25x032	13,09 EUR
FE 816 / 25x040	13,09 EUR
FE 816 / 25x050	14,29 EUR
FE 816 / 25x063	15,47 EUR
FE 816 / 25x080	16,31 EUR
FE 816 / 25x095	19,66 EUR
FE 816 / 25x118	20,59 EUR
FE 816 / 25x140	21,68 EUR
FE 816 / 25x180	23,80 EUR

### Führungsbolzen

für Elastomerfedern

Katalogseite: FE.22

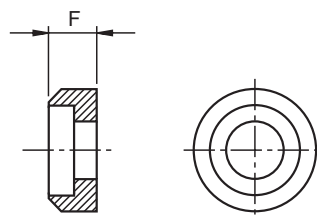


FE 816 / 06x020	2,06 EUR
FE 816 / 06x025	2,06 EUR
FE 816 / 06x032	2,12 EUR
FE 816 / 08x020	2,17 EUR
FE 816 / 08x025	2,17 EUR
FE 816 / 08x032	2,28 EUR
FE 816 / 08x040	2,58 EUR
FE 816 / 08x050	2,88 EUR
FE 816 / 10x020	2,70 EUR
FE 816 / 10x025	2,70 EUR
FE 816 / 10x032	2,88 EUR
FE 816 / 10x040	3,05 EUR
FE 816 / 10x050	3,41 EUR
FE 816 / 10x063	3,76 EUR
FE 816 / 13x032	3,41 EUR
FE 816 / 13x040	3,52 EUR
FE 816 / 13x050	3,83 EUR
FE 816 / 13x063	4,15 EUR
FE 816 / 13x080	4,18 EUR

### Scheiben für Zylinderschraube

nicht geschliffen

Katalogseite: FE.3



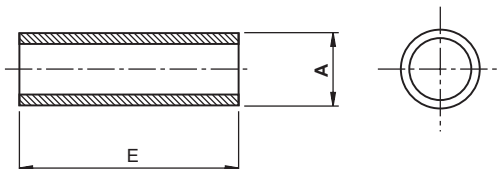
FE 828 / 05,5	0,72 EUR
FE 828 / 06,5	1,14 EUR
FE 828 / 07,5	1,35 EUR
FE 828 / 09,0	1,68 EUR
FE 828 / 11,0	2,70 EUR

Artikel-Nr                      Preis

### Distanzrohr

geschliffen

Katalogseite: FE.3



FE 829 / 10,0x020	1,20 EUR
FE 829 / 10,0x025	1,23 EUR
FE 829 / 10,0x030	1,29 EUR
FE 829 / 10,0x035	1,47 EUR
FE 829 / 10,0x040	1,53 EUR
FE 829 / 10,0x045	1,59 EUR
FE 829 / 10,0x050	1,71 EUR
FE 829 / 10,0x055	1,80 EUR
FE 829 / 10,0x060	1,89 EUR
FE 829 / 10,0x070	1,98 EUR
FE 829 / 10,0x080	2,16 EUR
FE 829 / 10,0x090	2,34 EUR
FE 829 / 10,0x100	2,52 EUR
FE 829 / 12,5x030	1,50 EUR
FE 829 / 12,5x035	1,65 EUR
FE 829 / 12,5x040	1,71 EUR
FE 829 / 12,5x045	1,89 EUR
FE 829 / 12,5x050	2,01 EUR
FE 829 / 12,5x055	2,10 EUR
FE 829 / 12,5x060	2,22 EUR
FE 829 / 12,5x070	2,37 EUR
FE 829 / 12,5x080	2,58 EUR
FE 829 / 12,5x090	2,76 EUR
FE 829 / 12,5x100	2,94 EUR
FE 829 / 15,0x030	1,89 EUR
FE 829 / 15,0x035	2,01 EUR
FE 829 / 15,0x040	2,10 EUR
FE 829 / 15,0x045	2,22 EUR
FE 829 / 15,0x050	2,40 EUR
FE 829 / 15,0x055	2,52 EUR
FE 829 / 15,0x060	2,64 EUR
FE 829 / 15,0x070	2,82 EUR
FE 829 / 15,0x080	3,30 EUR
FE 829 / 15,0x090	3,57 EUR
FE 829 / 15,0x100	3,78 EUR
FE 829 / 15,0x120	4,20 EUR
FE 829 / 17,5x040	2,40 EUR
FE 829 / 17,5x045	2,52 EUR
FE 829 / 17,5x050	2,70 EUR
FE 829 / 17,5x055	2,76 EUR
FE 829 / 17,5x060	3,12 EUR
FE 829 / 17,5x070	3,42 EUR
FE 829 / 17,5x080	3,72 EUR
FE 829 / 17,5x090	3,96 EUR
FE 829 / 17,5x100	4,56 EUR
FE 829 / 17,5x110	4,74 EUR
FE 829 / 17,5x120	5,13 EUR
FE 829 / 17,5x140	5,70 EUR
FE 829 / 23,0x050	4,56 EUR
FE 829 / 23,0x060	5,04 EUR
FE 829 / 23,0x070	5,43 EUR
FE 829 / 23,0x080	6,15 EUR
FE 829 / 23,0x090	6,69 EUR

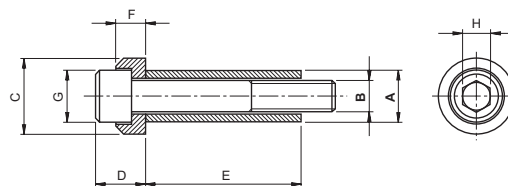
Artikel-Nr                      Preis

FE 829 / 23,0x100	7,26 EUR
FE 829 / 23,0x110	7,92 EUR
FE 829 / 23,0x120	8,37 EUR
FE 829 / 23,0x140	9,21 EUR
FE 829 / 23,0x150	10,26 EUR
FE 829 / 23,0x160	10,71 EUR

### Distanzeinheiten

geschliffen

Katalogseite: FE.2



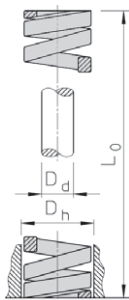
FE 830 / 10,0x020	1,98 EUR
FE 830 / 10,0x025	2,10 EUR
FE 830 / 10,0x030	2,16 EUR
FE 830 / 10,0x035	2,37 EUR
FE 830 / 10,0x040	2,52 EUR
FE 830 / 10,0x045	2,61 EUR
FE 830 / 10,0x050	2,70 EUR
FE 830 / 10,0x055	2,91 EUR
FE 830 / 10,0x060	3,12 EUR
FE 830 / 10,0x070	3,39 EUR
FE 830 / 10,0x080	3,72 EUR
FE 830 / 10,0x090	3,93 EUR
FE 830 / 10,0x100	4,74 EUR
FE 830 / 12,5x030	2,61 EUR
FE 830 / 12,5x035	2,70 EUR
FE 830 / 12,5x040	2,91 EUR
FE 830 / 12,5x045	3,00 EUR
FE 830 / 12,5x050	3,12 EUR
FE 830 / 12,5x055	3,30 EUR
FE 830 / 12,5x060	3,48 EUR
FE 830 / 12,5x070	3,72 EUR
FE 830 / 12,5x080	4,05 EUR
FE 830 / 12,5x090	4,44 EUR
FE 830 / 12,5x100	4,92 EUR
FE 830 / 15,0x030	3,39 EUR
FE 830 / 15,0x035	3,48 EUR
FE 830 / 15,0x040	3,66 EUR
FE 830 / 15,0x045	3,72 EUR
FE 830 / 15,0x050	3,93 EUR
FE 830 / 15,0x055	4,05 EUR
FE 830 / 15,0x060	4,14 EUR
FE 830 / 15,0x070	4,35 EUR
FE 830 / 15,0x080	4,83 EUR
FE 830 / 15,0x090	5,37 EUR
FE 830 / 15,0x100	5,76 EUR
FE 830 / 15,0x120	7,08 EUR
FE 830 / 17,5x040	4,35 EUR
FE 830 / 17,5x045	4,62 EUR
FE 830 / 17,5x050	4,83 EUR
FE 830 / 17,5x055	5,07 EUR
FE 830 / 17,5x060	5,37 EUR
FE 830 / 17,5x070	5,64 EUR
FE 830 / 17,5x080	6,06 EUR

Artikel-Nr	Preis	Artikel-Nr	Preis
FE 830 / 17,5x090	6,45 EUR	FE 831 LB / 20x025	1,13 EUR
FE 830 / 17,5x100	6,93 EUR	FE 831 LB / 20x032	1,23 EUR
FE 830 / 17,5x110	7,80 EUR	FE 831 LB / 20x038	1,31 EUR
FE 830 / 17,5x120	8,61 EUR	FE 831 LB / 20x044	1,43 EUR
FE 830 / 17,5x140	12,30 EUR	FE 831 LB / 20x051	1,47 EUR
FE 830 / 23,0x050	7,23 EUR	FE 831 LB / 20x064	1,71 EUR
FE 830 / 23,0x060	8,37 EUR	FE 831 LB / 20x076	1,89 EUR
FE 830 / 23,0x070	9,63 EUR	FE 831 LB / 20x089	2,12 EUR
FE 830 / 23,0x080	10,74 EUR	FE 831 LB / 20x102	2,28 EUR
FE 830 / 23,0x090	11,94 EUR	FE 831 LB / 20x115	2,58 EUR
FE 830 / 23,0x100	13,20 EUR	FE 831 LB / 20x127	2,71 EUR
FE 830 / 23,0x110	14,28 EUR	FE 831 LB / 20x139	2,90 EUR
FE 830 / 23,0x120	15,51 EUR	FE 831 LB / 20x152	3,01 EUR
FE 830 / 23,0x140	17,94 EUR	FE 831 LB / 20x305	9,04 EUR
FE 830 / 23,0x150	18,87 EUR	FE 831 LB / 25x025	1,28 EUR
FE 830 / 23,0x160	19,68 EUR	FE 831 LB / 25x032	1,44 EUR
		FE 831 LB / 25x038	1,64 EUR
		FE 831 LB / 25x044	1,82 EUR
		FE 831 LB / 25x051	2,04 EUR
		FE 831 LB / 25x064	2,26 EUR
		FE 831 LB / 25x076	2,56 EUR
		FE 831 LB / 25x089	3,03 EUR
		FE 831 LB / 25x102	3,34 EUR
		FE 831 LB / 25x115	3,69 EUR
		FE 831 LB / 25x127	4,07 EUR
		FE 831 LB / 25x139	4,53 EUR
		FE 831 LB / 25x152	4,86 EUR
		FE 831 LB / 25x178	5,22 EUR
		FE 831 LB / 25x203	5,84 EUR
		FE 831 LB / 25x305	12,21 EUR
		FE 831 LB / 32x038	2,09 EUR
		FE 831 LB / 32x044	2,26 EUR
		FE 831 LB / 32x051	2,49 EUR
		FE 831 LB / 32x064	2,82 EUR
		FE 831 LB / 32x076	3,18 EUR
		FE 831 LB / 32x089	3,65 EUR
		FE 831 LB / 32x102	4,07 EUR
		FE 831 LB / 32x115	4,63 EUR
		FE 831 LB / 32x127	5,22 EUR
		FE 831 LB / 32x139	5,69 EUR
		FE 831 LB / 32x152	6,07 EUR
		FE 831 LB / 32x178	6,91 EUR
		FE 831 LB / 32x203	7,73 EUR
		FE 831 LB / 32x254	8,79 EUR
		FE 831 LB / 32x305	12,97 EUR
		FE 831 LB / 40x051	3,01 EUR
		FE 831 LB / 40x064	3,47 EUR
		FE 831 LB / 40x076	4,15 EUR
		FE 831 LB / 40x089	4,95 EUR
		FE 831 LB / 40x102	5,69 EUR
		FE 831 LB / 40x115	6,49 EUR
		FE 831 LB / 40x127	7,28 EUR
		FE 831 LB / 40x139	7,79 EUR
		FE 831 LB / 40x152	8,33 EUR
		FE 831 LB / 40x178	9,42 EUR
		FE 831 LB / 40x203	10,46 EUR
		FE 831 LB / 40x254	11,67 EUR
		FE 831 LB / 40x305	15,99 EUR
		FE 831 LB / 50x064	5,79 EUR
		FE 831 LB / 50x076	6,63 EUR
		FE 831 LB / 50x089	7,59 EUR
		FE 831 LB / 50x102	8,50 EUR
		FE 831 LB / 50x115	9,49 EUR
		FE 831 LB / 50x127	10,46 EUR
		FE 831 LB / 50x139	11,22 EUR

### Systemfeder ISO 10243

Kennfarbe Grün: Leichte Belastung

Katalogseite: FE.4 - FE.5



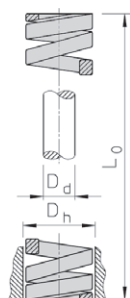
FE 831 LB / 10x025	0,80 EUR
FE 831 LB / 10x032	0,83 EUR
FE 831 LB / 10x038	0,87 EUR
FE 831 LB / 10x044	0,90 EUR
FE 831 LB / 10x051	0,93 EUR
FE 831 LB / 10x064	1,07 EUR
FE 831 LB / 10x076	1,13 EUR
FE 831 LB / 10x305	4,07 EUR
FE 831 LB / 13x025	0,90 EUR
FE 831 LB / 13x032	0,96 EUR
FE 831 LB / 13x038	1,07 EUR
FE 831 LB / 13x044	1,13 EUR
FE 831 LB / 13x051	1,23 EUR
FE 831 LB / 13x064	1,47 EUR
FE 831 LB / 13x076	1,54 EUR
FE 831 LB / 13x089	1,71 EUR
FE 831 LB / 13x102	1,89 EUR
FE 831 LB / 13x305	4,33 EUR
FE 831 LB / 16x025	1,07 EUR
FE 831 LB / 16x032	1,13 EUR
FE 831 LB / 16x038	1,23 EUR
FE 831 LB / 16x044	1,31 EUR
FE 831 LB / 16x051	1,40 EUR
FE 831 LB / 16x064	1,61 EUR
FE 831 LB / 16x076	1,71 EUR
FE 831 LB / 16x089	1,89 EUR
FE 831 LB / 16x102	2,02 EUR
FE 831 LB / 16x115	2,17 EUR
FE 831 LB / 16x305	4,82 EUR

Artikel-Nr	Preis	Artikel-Nr	Preis
FE 831 LB / 50x152	11,89 EUR	FE 832 MB / 20x025	1,28 EUR
FE 831 LB / 50x178	13,36 EUR	FE 832 MB / 20x032	1,40 EUR
FE 831 LB / 50x203	14,76 EUR	FE 832 MB / 20x038	1,52 EUR
FE 831 LB / 50x254	19,24 EUR	FE 832 MB / 20x044	1,61 EUR
FE 831 LB / 50x305	26,55 EUR	FE 832 MB / 20x051	1,71 EUR
FE 831 LB / 63x076	12,78 EUR	FE 832 MB / 20x064	1,96 EUR
FE 831 LB / 63x089	14,49 EUR	FE 832 MB / 20x076	2,09 EUR
FE 831 LB / 63x102	17,97 EUR	FE 832 MB / 20x089	2,37 EUR
FE 831 LB / 63x115	19,24 EUR	FE 832 MB / 20x102	2,56 EUR
FE 831 LB / 63x127	20,16 EUR	FE 832 MB / 20x115	2,90 EUR
FE 831 LB / 63x152	22,02 EUR	FE 832 MB / 20x127	3,12 EUR
FE 831 LB / 63x178	25,42 EUR	FE 832 MB / 20x139	3,39 EUR
FE 831 LB / 63x203	28,09 EUR	FE 832 MB / 20x152	3,69 EUR
FE 831 LB / 63x254	37,19 EUR	FE 832 MB / 20x305	10,46 EUR
FE 831 LB / 63x305	47,01 EUR	FE 832 MB / 25x025	1,40 EUR

### Systemfeder ISO 10243

Kennfarbe Blau: Mittlere Belastung

Katalogseite: FE.6 - FE.7



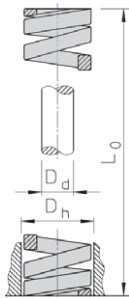
FE 832 MB / 10x025	0,83 EUR	FE 832 MB / 32x089	3,99 EUR
FE 832 MB / 10x032	0,90 EUR	FE 832 MB / 32x102	4,39 EUR
FE 832 MB / 10x038	0,96 EUR	FE 832 MB / 32x115	5,17 EUR
FE 832 MB / 10x044	1,07 EUR	FE 832 MB / 32x127	5,84 EUR
FE 832 MB / 10x051	1,13 EUR	FE 832 MB / 32x139	6,44 EUR
FE 832 MB / 10x064	1,31 EUR	FE 832 MB / 32x152	6,68 EUR
FE 832 MB / 10x076	1,40 EUR	FE 832 MB / 32x178	7,52 EUR
FE 832 MB / 10x305	5,69 EUR	FE 832 MB / 32x203	8,33 EUR
FE 832 MB / 13x025	0,96 EUR	FE 832 MB / 32x254	9,73 EUR
FE 832 MB / 13x032	1,07 EUR	FE 832 MB / 32x305	15,18 EUR
FE 832 MB / 13x038	1,13 EUR	FE 832 MB / 40x051	3,26 EUR
FE 832 MB / 13x044	1,23 EUR	FE 832 MB / 40x064	3,82 EUR
FE 832 MB / 13x051	1,31 EUR	FE 832 MB / 40x076	4,33 EUR
FE 832 MB / 13x064	1,54 EUR	FE 832 MB / 40x089	5,22 EUR
FE 832 MB / 13x076	1,69 EUR	FE 832 MB / 40x102	6,07 EUR
FE 832 MB / 13x089	1,89 EUR	FE 832 MB / 40x115	6,91 EUR
FE 832 MB / 13x102	2,40 EUR	FE 832 MB / 40x127	7,73 EUR
FE 832 MB / 13x305	6,01 EUR	FE 832 MB / 40x139	8,25 EUR
FE 832 MB / 16x025	1,23 EUR	FE 832 MB / 40x152	8,79 EUR
FE 832 MB / 16x032	1,31 EUR	FE 832 MB / 40x178	9,87 EUR
FE 832 MB / 16x038	1,40 EUR	FE 832 MB / 40x203	10,92 EUR
FE 832 MB / 16x044	1,47 EUR	FE 832 MB / 40x254	12,08 EUR
FE 832 MB / 16x051	1,54 EUR	FE 832 MB / 40x305	18,27 EUR
FE 832 MB / 16x064	1,76 EUR	FE 832 MB / 50x064	6,30 EUR
FE 832 MB / 16x076	1,89 EUR	FE 832 MB / 50x076	7,19 EUR
FE 832 MB / 16x089	2,07 EUR	FE 832 MB / 50x089	8,25 EUR
FE 832 MB / 16x102	2,21 EUR	FE 832 MB / 50x102	9,35 EUR
FE 832 MB / 16x115	3,12 EUR	FE 832 MB / 50x115	10,38 EUR
FE 832 MB / 16x305	6,20 EUR	FE 832 MB / 50x127	11,60 EUR
		FE 832 MB / 50x139	12,41 EUR

Artikel-Nr	Preis	Artikel-Nr	Preis
FE 832 MB / 50x152	13,36 EUR	FE 833 SB / 16x305	9,04 EUR
FE 832 MB / 50x178	15,00 EUR	FE 833 SB / 20x025	1,47 EUR
FE 832 MB / 50x203	16,72 EUR	FE 833 SB / 20x032	1,61 EUR
FE 832 MB / 50x229	20,39 EUR	FE 833 SB / 20x038	1,76 EUR
FE 832 MB / 50x254	22,50 EUR	FE 833 SB / 20x044	1,91 EUR
FE 832 MB / 50x305	31,93 EUR	FE 833 SB / 20x051	2,07 EUR
FE 832 MB / 63x076	15,05 EUR	FE 833 SB / 20x064	2,26 EUR
FE 832 MB / 63x089	15,84 EUR	FE 833 SB / 20x076	2,53 EUR
FE 832 MB / 63x102	18,27 EUR	FE 833 SB / 20x089	2,93 EUR
FE 832 MB / 63x115	19,42 EUR	FE 833 SB / 20x102	3,20 EUR
FE 832 MB / 63x127	20,57 EUR	FE 833 SB / 20x115	3,55 EUR
FE 832 MB / 63x152	23,52 EUR	FE 833 SB / 20x127	3,93 EUR
FE 832 MB / 63x178	27,70 EUR	FE 833 SB / 20x139	4,25 EUR
FE 832 MB / 63x203	31,12 EUR	FE 833 SB / 20x152	4,46 EUR
FE 832 MB / 63x229	33,09 EUR	FE 833 SB / 20x305	11,82 EUR
FE 832 MB / 63x254	39,46 EUR	FE 833 SB / 25x025	1,64 EUR
FE 832 MB / 63x305	48,52 EUR	FE 833 SB / 25x032	1,91 EUR
		FE 833 SB / 25x038	2,12 EUR
		FE 833 SB / 25x044	2,37 EUR
		FE 833 SB / 25x051	2,58 EUR
		FE 833 SB / 25x064	2,82 EUR
		FE 833 SB / 25x076	3,12 EUR
		FE 833 SB / 25x089	3,39 EUR
		FE 833 SB / 25x102	3,82 EUR
		FE 833 SB / 25x115	4,33 EUR
		FE 833 SB / 25x127	4,86 EUR
		FE 833 SB / 25x139	5,34 EUR
		FE 833 SB / 25x152	5,79 EUR
		FE 833 SB / 25x178	6,63 EUR
		FE 833 SB / 25x203	7,59 EUR
		FE 833 SB / 25x305	14,49 EUR
		FE 833 SB / 32x038	2,82 EUR
		FE 833 SB / 32x044	3,06 EUR
		FE 833 SB / 32x051	3,26 EUR
		FE 833 SB / 32x064	3,71 EUR
		FE 833 SB / 32x076	4,25 EUR
		FE 833 SB / 32x089	4,86 EUR
		FE 833 SB / 32x102	5,38 EUR
		FE 833 SB / 32x115	6,20 EUR
		FE 833 SB / 32x127	7,03 EUR
		FE 833 SB / 32x139	7,59 EUR
		FE 833 SB / 32x152	8,17 EUR
		FE 833 SB / 32x178	9,35 EUR
		FE 833 SB / 32x203	10,46 EUR
		FE 833 SB / 32x254	11,74 EUR
		FE 833 SB / 32x305	16,78 EUR
		FE 833 SB / 40x051	3,93 EUR
		FE 833 SB / 40x064	4,63 EUR
		FE 833 SB / 40x076	5,47 EUR
		FE 833 SB / 40x089	6,49 EUR
		FE 833 SB / 40x102	7,52 EUR
		FE 833 SB / 40x115	8,61 EUR
		FE 833 SB / 40x127	9,73 EUR
		FE 833 SB / 40x139	10,31 EUR
		FE 833 SB / 40x152	10,92 EUR
		FE 833 SB / 40x178	12,08 EUR
		FE 833 SB / 40x203	13,21 EUR
		FE 833 SB / 40x254	14,95 EUR
		FE 833 SB / 40x305	21,31 EUR
		FE 833 SB / 50x064	7,73 EUR
		FE 833 SB / 50x076	8,87 EUR
		FE 833 SB / 50x089	10,11 EUR
		FE 833 SB / 50x102	11,36 EUR
		FE 833 SB / 50x115	12,70 EUR
		FE 833 SB / 50x127	14,43 EUR

### Systemfeder ISO 10243

Kennfarbe Rot: Schwere Belastung

Katalogseite: FE.8 - FE.9



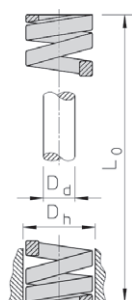
FE 833 SB / 10x025	0,90 EUR
FE 833 SB / 10x032	0,96 EUR
FE 833 SB / 10x038	1,07 EUR
FE 833 SB / 10x044	1,13 EUR
FE 833 SB / 10x051	1,23 EUR
FE 833 SB / 10x064	1,47 EUR
FE 833 SB / 10x076	1,61 EUR
FE 833 SB / 10x305	7,59 EUR
FE 833 SB / 13x025	1,13 EUR
FE 833 SB / 13x032	1,23 EUR
FE 833 SB / 13x038	1,31 EUR
FE 833 SB / 13x044	1,40 EUR
FE 833 SB / 13x051	1,44 EUR
FE 833 SB / 13x064	1,69 EUR
FE 833 SB / 13x076	1,82 EUR
FE 833 SB / 13x089	2,04 EUR
FE 833 SB / 13x102	2,61 EUR
FE 833 SB / 13x305	8,61 EUR
FE 833 SB / 16x025	1,40 EUR
FE 833 SB / 16x032	1,44 EUR
FE 833 SB / 16x038	1,54 EUR
FE 833 SB / 16x044	1,61 EUR
FE 833 SB / 16x051	1,69 EUR
FE 833 SB / 16x064	1,91 EUR
FE 833 SB / 16x076	2,07 EUR
FE 833 SB / 16x089	2,26 EUR
FE 833 SB / 16x102	2,44 EUR
FE 833 SB / 16x115	3,30 EUR

Artikel-Nr	Preis	Artikel-Nr	Preis
FE 833 SB / 50x139	15,61 EUR	FE 834 BB / 20x025	1,82 EUR
FE 833 SB / 50x152	16,59 EUR	FE 834 BB / 20x032	2,02 EUR
FE 833 SB / 50x178	18,34 EUR	FE 834 BB / 20x038	2,12 EUR
FE 833 SB / 50x203	21,11 EUR	FE 834 BB / 20x044	2,26 EUR
FE 833 SB / 50x254	27,20 EUR	FE 834 BB / 20x051	2,44 EUR
FE 833 SB / 50x305	35,68 EUR	FE 834 BB / 20x064	2,63 EUR
FE 833 SB / 63x076	19,74 EUR	FE 834 BB / 20x076	2,82 EUR
FE 833 SB / 63x089	20,85 EUR	FE 834 BB / 20x089	3,26 EUR
FE 833 SB / 63x102	24,08 EUR	FE 834 BB / 20x102	3,55 EUR
FE 833 SB / 63x115	25,62 EUR	FE 834 BB / 20x115	3,93 EUR
FE 833 SB / 63x127	27,13 EUR	FE 834 BB / 20x127	4,33 EUR
FE 833 SB / 63x152	31,19 EUR	FE 834 BB / 20x139	4,72 EUR
FE 833 SB / 63x178	36,52 EUR	FE 834 BB / 20x152	5,17 EUR
FE 833 SB / 63x203	41,10 EUR	FE 834 BB / 20x305	13,76 EUR
FE 833 SB / 63x254	51,96 EUR	FE 834 BB / 25x025	2,02 EUR
FE 833 SB / 63x305	63,96 EUR	FE 834 BB / 25x032	2,21 EUR

### Systemfeder ISO 10243

Kennfarbe Gelb: Besonders schwere Belastung

Katalogseite: FE.10 - FE.11



FE 834 BB / 10x025	1,07 EUR	FE 834 BB / 32x089	5,53 EUR
FE 834 BB / 10x032	1,20 EUR	FE 834 BB / 32x102	6,07 EUR
FE 834 BB / 10x038	1,31 EUR	FE 834 BB / 32x115	6,91 EUR
FE 834 BB / 10x044	1,43 EUR	FE 834 BB / 32x127	7,66 EUR
FE 834 BB / 10x051	1,54 EUR	FE 834 BB / 32x139	8,44 EUR
FE 834 BB / 10x064	1,76 EUR	FE 834 BB / 32x152	9,09 EUR
FE 834 BB / 10x076	1,89 EUR	FE 834 BB / 32x178	10,46 EUR
FE 834 BB / 10x305	8,61 EUR	FE 834 BB / 32x203	11,82 EUR
FE 834 BB / 13x025	1,31 EUR	FE 834 BB / 32x254	13,30 EUR
FE 834 BB / 13x032	1,43 EUR	FE 834 BB / 32x305	19,74 EUR
FE 834 BB / 13x038	1,54 EUR	FE 834 BB / 40x051	4,53 EUR
FE 834 BB / 13x044	1,64 EUR	FE 834 BB / 40x064	5,22 EUR
FE 834 BB / 13x051	1,76 EUR	FE 834 BB / 40x076	6,36 EUR
FE 834 BB / 13x064	2,02 EUR	FE 834 BB / 40x089	7,66 EUR
FE 834 BB / 13x076	2,12 EUR	FE 834 BB / 40x102	8,74 EUR
FE 834 BB / 13x089	2,28 EUR	FE 834 BB / 40x115	9,91 EUR
FE 834 BB / 13x102	3,12 EUR	FE 834 BB / 40x127	11,43 EUR
FE 834 BB / 13x305	9,49 EUR	FE 834 BB / 40x139	12,17 EUR
FE 834 BB / 16x025	1,54 EUR	FE 834 BB / 40x152	12,78 EUR
FE 834 BB / 16x032	1,64 EUR	FE 834 BB / 40x178	14,00 EUR
FE 834 BB / 16x038	1,76 EUR	FE 834 BB / 40x203	15,18 EUR
FE 834 BB / 16x044	1,89 EUR	FE 834 BB / 40x254	16,96 EUR
FE 834 BB / 16x051	2,02 EUR	FE 834 BB / 40x305	25,08 EUR
FE 834 BB / 16x064	2,21 EUR	FE 834 BB / 50x064	9,16 EUR
FE 834 BB / 16x076	2,28 EUR	FE 834 BB / 50x076	10,70 EUR
FE 834 BB / 16x089	2,44 EUR	FE 834 BB / 50x089	12,21 EUR
FE 834 BB / 16x102	2,58 EUR	FE 834 BB / 50x102	13,71 EUR
FE 834 BB / 16x115	3,52 EUR	FE 834 BB / 50x115	15,18 EUR
FE 834 BB / 16x305	9,91 EUR	FE 834 BB / 50x127	16,78 EUR
		FE 834 BB / 50x139	18,62 EUR

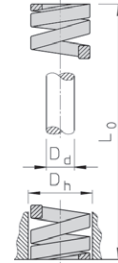
Artikel-Nr	Preis
FE 834 BB / 50x152	20,16 EUR
FE 834 BB / 50x178	22,02 EUR
FE 834 BB / 50x203	24,66 EUR
FE 834 BB / 50x254	32,63 EUR
FE 834 BB / 50x305	43,23 EUR
FE 834 BB / 63x076	26,66 EUR
FE 834 BB / 63x089	28,13 EUR
FE 834 BB / 63x102	32,53 EUR
FE 834 BB / 63x115	34,61 EUR
FE 834 BB / 63x127	36,68 EUR
FE 834 BB / 63x152	42,11 EUR
FE 834 BB / 63x178	49,26 EUR
FE 834 BB / 63x203	55,53 EUR
FE 834 BB / 63x254	70,09 EUR
FE 834 BB / 63x305	86,29 EUR

Artikel-Nr	Preis
------------	-------

### Systemfeder nach US-Farbkodierung

Kennfarbe Gold: Schwere Belastung

Katalogseite: FE.16 - FE.17



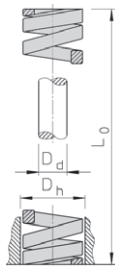
FE 837 SB

auf Anfrage

### Systemfeder nach US-Farbkodierung

Kennfarbe Blau: Leichte Belastung

Katalogseite: FE.12 - FE.13



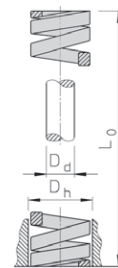
FE 835 LB

auf Anfrage

### Systemfeder nach US-Farbkodierung

Kennfarbe Grün: Besonders schwere Belastung

Katalogseite: FE.18 - FE.19



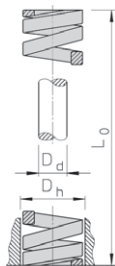
FE 838 BB

auf Anfrage

### Systemfeder nach US-Farbkodierung

Kennfarbe Rot: Mittlere Belastung

Katalogseite: FE.14 - FE.15

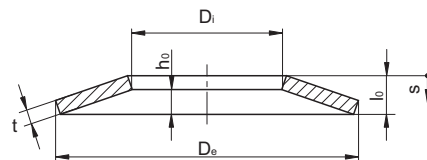


FE 836 MB

auf Anfrage

### Tellerfedern DIN 2093

Katalogseite: FE.1



FE 850 / 08,0x03,2x0,40	13,09 EUR	100 Stk.
FE 850 / 08,0x04,2x0,40	13,09 EUR	100 Stk.
FE 850 / 10,0x05,2x0,40	13,09 EUR	100 Stk.
FE 850 / 10,0x05,2x0,50	13,09 EUR	100 Stk.
FE 850 / 12,0x06,2x0,50	14,28 EUR	100 Stk.
FE 850 / 12,5x06,2x0,70	14,28 EUR	100 Stk.
FE 850 / 14,0x07,2x0,80	15,47 EUR	100 Stk.
FE 850 / 15,0x05,2x0,70	15,47 EUR	100 Stk.
FE 850 / 16,0x08,2x0,60	15,47 EUR	100 Stk.
FE 850 / 16,0x08,2x0,90	15,47 EUR	100 Stk.
FE 850 / 18,0x09,2x1,00	16,66 EUR	100 Stk.
FE 850 / 20,0x10,2x0,80	16,66 EUR	100 Stk.
FE 850 / 20,0x10,2x0,90	16,66 EUR	100 Stk.
FE 850 / 20,0x10,2x1,00	17,85 EUR	100 Stk.
FE 850 / 20,0x10,2x1,10	17,85 EUR	100 Stk.

# Preisliste 2010

## Federelemente



Märkische Stanz-Partner

Artikel-Nr	Preis		Artikel-Nr	Preis
FE 850 / 23,0x12,2x1,25	20,23 EUR	100 Stk.		
FE 850 / 25,0x12,2x0,90	17,85 EUR	100 Stk.		
FE 850 / 25,0x12,2x1,50	21,42 EUR	100 Stk.		
FE 850 / 28,0x14,2x1,00	20,23 EUR	100 Stk.		
FE 850 / 28,0x14,2x1,50	22,61 EUR	100 Stk.		
FE 850 / 31,5x16,3x1,25	24,99 EUR	100 Stk.		
FE 850 / 31,5x16,3x1,75	35,70 EUR	100 Stk.		
FE 850 / 34,0x12,3x1,25	27,37 EUR	100 Stk.		
FE 850 / 35,5x18,3x2,00	35,70 EUR	100 Stk.		
FE 850 / 40,0x14,3x1,50	41,65 EUR	100 Stk.		
FE 850 / 40,0x20,4x2,25	48,79 EUR	100 Stk.		
FE 850 / 45,0x22,4x2,50	58,31 EUR	100 Stk.		
FE 850 / 50,0x18,4x1,50	48,79 EUR	100 Stk.		
FE 850 / 50,0x25,4x2,50	74,97 EUR	100 Stk.		
FE 850 / 50,0x25,4x3,00	88,06 EUR	100 Stk.		
FE 850 / 56,0x28,5x2,00	88,06 EUR	100 Stk.		
FE 850 / 60,0x20,5x2,00	88,06 EUR	100 Stk.		
FE 850 / 70,0x30,5x2,50	152,32 EUR	100 Stk.		
FE 850 / 80,0x36,0x3,00	203,49 EUR	100 Stk.		