



Märkische Stanz-Partner



**Prägewerke und
pneumatische Handstempelgeräte**

**Numbering Heads and
Pneumatically Operated Hand Stamping Tools**

Märkische Stanz-Partner Normalien GmbH

Jüngerstrasse 17 • D-58515 Lüdenscheid

Tel.: +49 (0) 23 51 / 6 61 07-0 • Fax: +49 (0) 23 51 / 6 61 07-77

e-mail: mail@maerkische-stanz-partner.de • www.maerkische-stanz-partner.de

Es gelten unsere allgemeinen Verkaufs- und Lieferbedingungen, die wir Ihnen auf Nachfrage gerne zusenden.

Our general terms and conditions, which we gladly provide / send on your request, apply at all times.

Kompakte, tragbare Handstempelgeräte für die Kennzeichnung von Körnerpunkten, Kontrollstempelungen, Nummerierungen, Werkerkennzahlen etc.

Die Geräte können sowohl als Handstempelwerkzeuge als auch als Einbaueinheiten in Kontrollstationen, Fertigungslinien etc. verwendet werden.

Die Handhabung der Geräte ist äußerst einfach und kann ohne Kraftaufwendung erfolgen. Die Prägeleistung ist über einen Druckregler feineinstellbar.

Schnellwechselbare Stempelsätze in unterschiedlichsten Schriftgrößen, wie Zahlen- und/oder Buchstabenstempel, Kontrollstempel, Könerspitzen etc. in Standard- und Sonderausführungen ermöglichen ein weites Einsatzgebiet für die dauerhafte Werkstückkennzeichnung.



TH 930

TH 931

TH 932

The hand-held stamping tools are suitable for a variety of uses such as centre marking, identification stamping, numbering and process control marking.

They are usable as hand held tools or integrated units. These units are easy to use for flexible applications

Following major advantages:

- no manual force required
- constant high impact force, adjusted by adjusting of air pressure

Stamps may be changed within seconds. Typical applications for these devices are stamping inspection and control characters, CE marks and other smaller marks.

Ausführungsbeispiele / Application area:

TH 930 mit kleinem Typenhalter/ Einzeltypen /
TH 930 with a small type holder

TH 931 mit Zapfenstempel /
TH 931 with pin stamp

TH 932 mit handeinstellbarem Prägwerk /
TH 932 with manual indexing numbering head



**TH 930
TH 931
TH 932**

Druckluftbedarf: 2 - 6 bar
Schlauchanschluss: G1/8"

Air pressure: 2 - 6 bar
Air tube connector: G1/8"

TH 930



Technische Daten / Technical Data:

Type	Gesamtlänge Length [mm]	Gewicht Weight [g]	Werkzeugaufnahme Tooling fixture [mm]	Stempelleistung Impact force [kN]
TH 930	~ 260	800	8	~ 10
TH 931	~ 300	1200	10	~ 20
TH 932	~ 350	1900	10*	~ 35

* = Spannzange

Maximal mögliche Stempelleistung bei Einsatz von Typenhaltern mit Einzeltypen oder Standard-Stempeleinsatz:
Maximum marking force (These information are rough standard values. Exact information can only be made after a sample marking with an original workpiece):

Schrifthöhe Character Height [mm]	max. Anzahl Prägestellen / max. numbers of characters					
	Mat.: Alu / Aluminium			Mat.: St (ST 37) / Steel (St37)		
	TH 930	TH 931	TH 932	TH 930	TH 931	TH 932
1	5	6	8	3	4	7
2	5	6	8	3	4	7
3	4	5	7	2	3	5
4	3	4	6	1	2	4
5	2	3	6	-	1	3

Maximal mögliche Zeichenzahl auf den Standard-Stempeleinsätzen für / Max. numbers of characters on marking pin for:

TH 930 mit / with diameter 6 mm	
Schrifthöhe / Character Size	2 mm: 3 Zeichen / signs 3 mm: 2 Zeichen / signs 4 mm: 1 Zeichen / signs

TH 931 mit / with diameter 8 mm	
Schrifthöhe / Character Size	2 mm: 4 - 5 Zeichen / signs 4 mm: 2 - 3 Zeichen / signs 6 mm: 1 - 2 Zeichen / signs

TH 932 mit / with diameter 10 mm	
Schrifthöhe / Character Size	3 mm: 8 - 10 Zeichen / signs 4 mm: 6 - 7 Zeichen / signs 5 mm: 3 - 5 Zeichen / signs

Weitere technische Informationen auf Anfrage. / If you need more information, so please do not hesitate to contact us.

TH 933

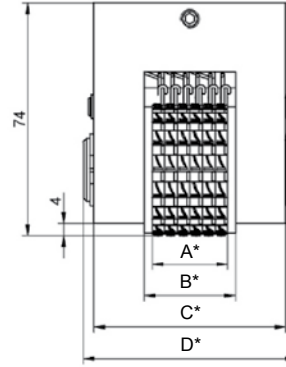
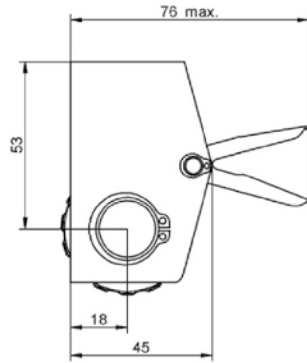
Mat.: 1.2379
Härte: 56 - 59 HRC

Mat.: 1.2379
Hardness: 56 - 59 HRC

TH 933

Manuell einstellbar –
Verstellhebel arretiert das Prägerad in
gewünschter Position.

Manual adjustable numbering head.
The lever lock the wheels in the
chosen position



* = Maßangabe erst möglich nach
Festlegung von der Anzahl der Präge-
räder, Schrifthöhe und Schriftform
(Mittel/Halbheng/Eng)

* = Specification is only possible
after determining number of marking
wheels, font height and lettering
standard (Medium-spaced, Semi
closed-spaced, Close-spaced).

Schrifthöhe / Character size [mm]	Radteilung / Partition of the wheel*
1 - 4	15
5	13
6	11
8	11

* = verfügbare Flächen am Umfang / available surfaces on the circumference

TH 934

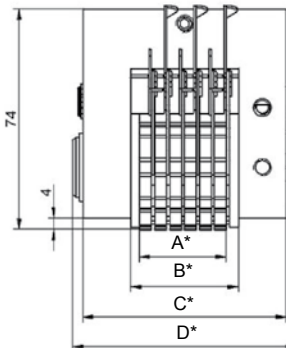
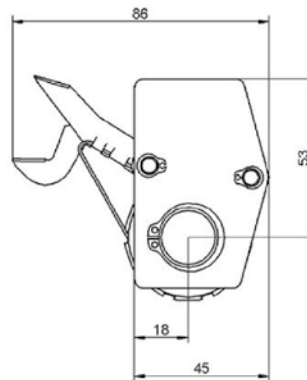
Mat.: 1.2379
Härte: 56 - 59 HRC

Mat.: 1.2379
Hardness: 56 - 59 HRC

TH 934

Manuell einstellbar –
Tasthebel ermöglicht schnelles Ver-
stellen von Stelle zu Stelle.

Manual adjustable key numbering
head. The adjustment of the wheels
from position to position effects ma-
nually though pressing the key levers



* = Maßangabe erst möglich nach
Festlegung von der Anzahl der Präge-
räder, Schrifthöhe und Schriftform
(Mittel/Halbheng/Eng).

* = Specification is only possible
after determining number of marking
wheels, font height and lettering
standard (Medium-spaced, Semi
closed-spaced, Close-spaced).

Schrifthöhe / Character size [mm]	Radteilung / Partition of the wheel*
1 - 4	14
5	14
6	11

* = verfügbare Flächen am Umfang / available surfaces on the circumference

TH 935

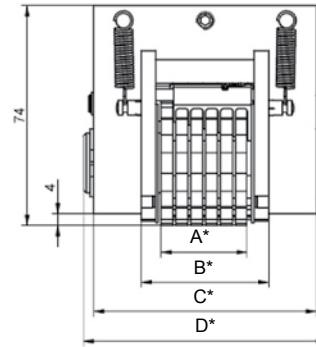
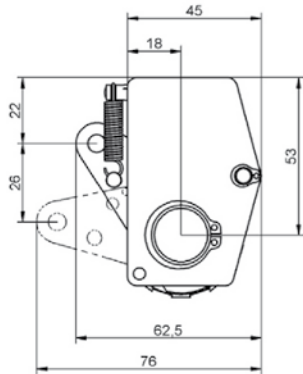
Mat.: 1.2379
Härte: 56 - 59 HRC

Mat.: 1.2379
Hardness: 56 - 59 HRC

TH 935

Automatisch weiterschaltend mit mechanischer Schalteinrichtung oder Pneumatikzylinder (Hub min. 25 mm) – pro Hub wird um eine Zahl weiter gezählt.

Automatic indexing numbering head. The numbering switch effects after every marking stroke



* = Maßangabe erst möglich nach Festlegung von der Anzahl der Prägeräder, Schrifthöhe und Schriftform (Mittel/Halbg/Eng).

* = Specification is only possible after determining number of marking wheels, font height and lettering standard (Medium-spaced, Semi closed-spaced, Close-spaced).

Schrifthöhe / Character size [mm]	Radteilung / Partition of the wheel*
1 - 4	10
5	10
6	10
8	10

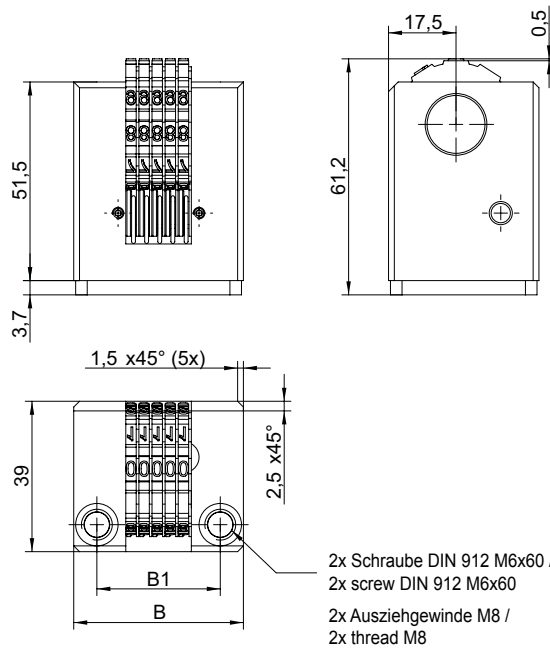
* = verfügbare Flächen am Umfang / available surfaces on the circumference

TH 936

Mat.: 1.2842

Mat.: 1.2842

TH 936 / 03 x 4



Anzahl Prägeräder / Number of wheels	Schrifthöhe / Character size [mm]	B	B1
03	2,5	40	28
03	4	40	28
04	2,5	40	28
04	4	40	28
05	2,5	44	32
05	4	44	32
06	2,5	50	38
06	4	50	38
07	2,5	50	38
07	4	50	38