



**MSP** G  
M  
B  
H

**Märkische Stanz-Partner**



**[technische Hilfsmittel]  
[general die components]**

**Kennzeichnungsstempel und Prägewerke**  
nach VW-Norm für Presswerkzeuge

**Identification Punches and Numbering Heads**  
of VW-Standard for press tools

**Kennzeichnungsstempel**

Norm-39V 1079

Seite KS.3



**Identification punches**

Standard-39V 1079

Page KS.3

**Aufnahmen für Kennzeichnungsstempel**

Norm-39D 647

Ausführung 12/13

Seite KS.4

Ausführung 21-26

Seite KS.4

Ausführung 30-39

Seite KS.5



**Retainers for identification punches**

Standard-39D 647

Model 12/13

Page KS.4

Model 21-26

Page KS.4

Model 30-39

Page KS.5

**Prägewerke**

Norm-39D 991 A

Seite KS.6



**Numbering heads**

Standard-39D 991 A

Page KS.6

**Prägewerke**

Norm-39D 991 B

Seite KS.7



**Numbering heads**

Standard-39D 991 B

Page KS.7

**Besondere Merkmale:**

- Empfohlener Lieferant für Norm-Prägewerke nach VW-Lieferantenvorschrift 39D 999.
- Vollständiges Sortiment an Aufnahmen nach Norm 39D 647.
- Attraktive Preise.
- Garantiertes Versanddatum für Stempel nach 39V 1079 innerhalb von 7 Arbeitstagen (max. 1.000 Stück).

**Special features:**

- Recommended supplier for standard numbering heads according to VW specification 39D 999.
- Complete range of retainers as per VW - standard 39D 647.
- Competitive pricing.
- Guaranteed shipping-time of max 7 days for Identification Punches according to 39V 1079 (up to 1.000 pieces).

**TH 39V 1079**

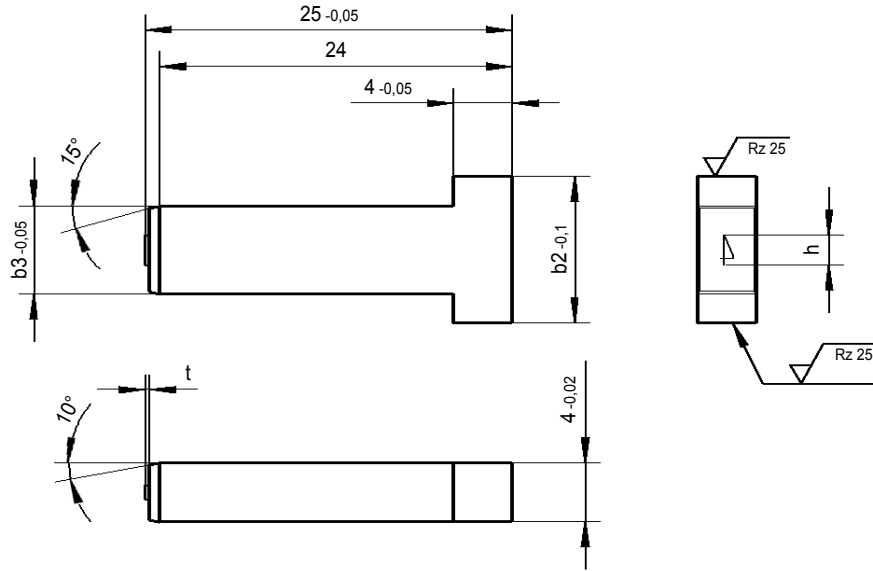
Mat.: 1.2379  
Härte: 60+2 HRC

Mat.: 1.2379  
Hardness: 60+2 HRC

 **TH 39V 1079 / 20**

Schrift spiegelbildlich und erhaben,  
DIN mittel.  
Laserbeschriftung VW-Teil-Nr.

Mirror-invented and raised lettering,  
DIN medium.  
Laser marking VW part-ident-No.



Ausführung / Model	Gravur / Engraving	h	b2	b3	t	VW-Teile-Nr. / VW part-ident-No.
20	0	2	10	6	0,3	39V 1079/20
21	1	2	10	6	0,3	39V 1079/21
22	2	2	10	6	0,3	39V 1079/22
23	3	2	10	6	0,3	39V 1079/23
24	4	2	10	6	0,3	39V 1079/24
25	5	2	10	6	0,3	39V 1079/25
26	6 / 9	2	10	6	0,3	39V 1079/26
27	7	2	10	6	0,3	39V 1079/27
28	8	2	10	6	0,3	39V 1079/28
29	Leerstelle / blank	2	10	6	0,3	39V 1079/29
29 .	A - Z	2	10	6	0,3	39V 1079/29A
29 .	Sonderzeichen / special character	2	10	6	0,3	39V 1079/29+
50	0	3,5	13	8	0,4	39V 1079/50
51	1	3,5	13	8	0,4	39V 1079/51
52	2	3,5	13	8	0,4	39V 1079/52
53	3	3,5	13	8	0,4	39V 1079/53
54	4	3,5	13	8	0,4	39V 1079/54
55	5	3,5	13	8	0,4	39V 1079/55
56	6 / 9	3,5	13	8	0,4	39V 1079/56
57	7	3,5	13	8	0,4	39V 1079/57
58	8	3,5	13	8	0,4	39V 1079/58
59	Leerstelle / blank	3,5	13	8	0,4	39V 1079/59
59 .	A - Z	3,5	13	8	0,4	39V 1079/59A
59 .	Sonderzeichen / special character	3,5	13	8	0,4	39V 1079/59+

**TH 39D 647**

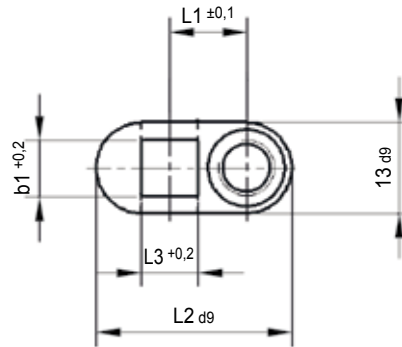
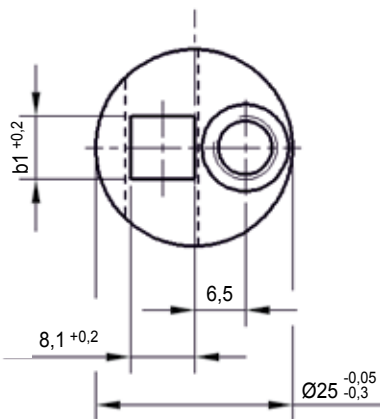
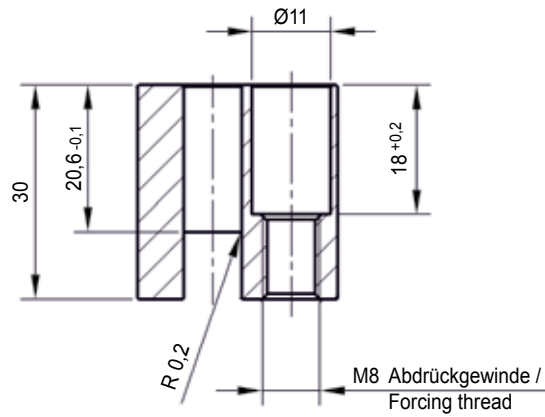
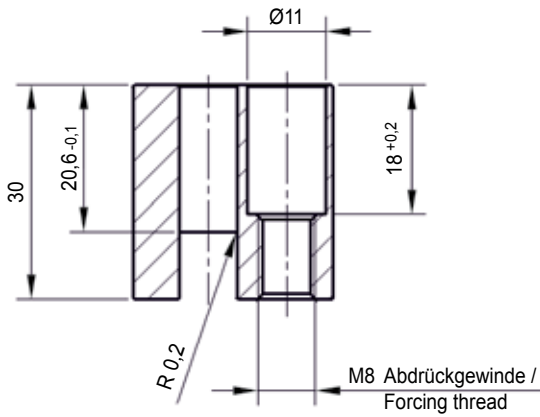
Mat.: 1.2842 / Polster: PA6G  
Abstimmplatte gehärtet auf 58+2 HRC

Mat.: 1.2842 / Pad: PA6G  
Shim hardened 58+2 HRC

**TH 39D 647 / 12**

inkl. Abstimmplatte und Polster  
Laserbeschriftung VW-Teil-Nr.

incl. shim and pad  
Laser marking VW part-ident-No.



Ausführungen 12,13 /  
Models 12,13

Ausführungen 21 - 26 /  
Models 21 - 26



Ausführung / Model	für Schrifthöhe / for font height [mm]	b1	VW-Teile-Nr. / VW part-ident-No.
12	3,5	8,1	39D 647/12
13	2	6,1	39D 647/13

Ausführung / Model	für Schrifthöhe / for font height [mm]	L1	L2	L3	b1	VW-Teile-Nr. / VW part-ident-No.
21	3,5	9	24	8,1	8,1	39D 647/21
22	3,5	11	28	8,1	8,1	39D 647/22
23	3,5	13	32	8,1	8,1	39D 647/23
24	2	9	24	6,1	6,1	39D 647/24
25	2	11	28	6,1	6,1	39D 647/25
26	2	13	32	6,1	6,1	39D 647/26

**TH 39D 647**

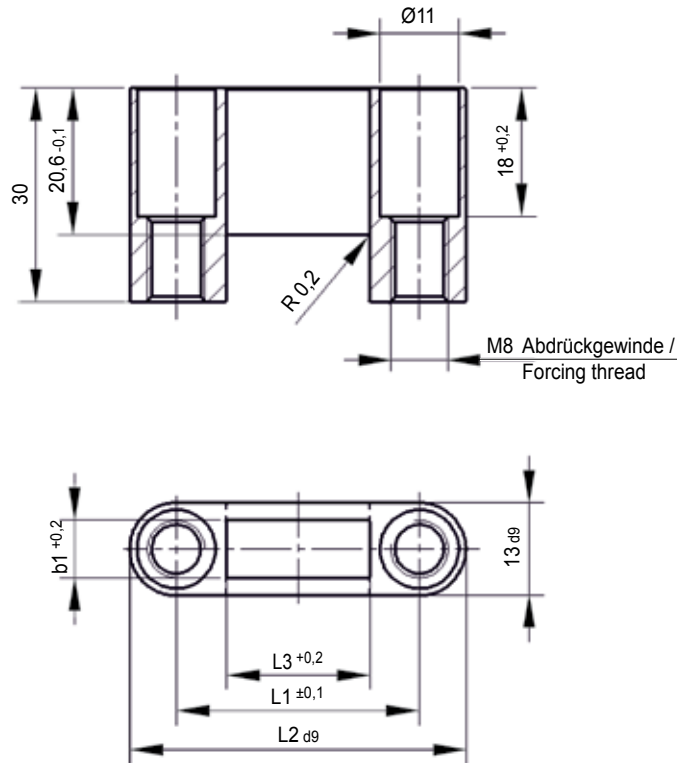
Mat.: 1.2842 / Polster: PA6G  
Abstimmplatte gehärtet auf 58+2 HRC

Mat.: 1.2842 / Pad: PA6G  
Shim hardened 58+2 HRC

 **TH 39D 647 / 30**

inkl. Abstimmplatte und Polster  
Laserbeschriftung VW-Teil-Nr.

incl. shim and pad  
Laser marking VW part-ident-No.



Ausführung / Model	für Schrifthöhe / for font height [mm]	Anzahl Stempel Number of punches	L1	L2	L3	b1	VW-Teile-Nr. / VW part-ident-No.
30	3,5	4	30	43	16,1	8,1	39D 647/30
31	3,5	5	34	47	20,1	8,1	39D 647/31
32	3,5	6	38	51	24,1	8,1	39D 647/32
33	3,5	10	54	67	40,1	8,1	39D 647/33
34	3,5	11	58	71	44,1	8,1	39D 647/34
35	2	4	30	43	16,1	6,1	39D 647/35
36	2	5	34	47	20,1	6,1	39D 647/36
37	2	6	38	51	24,1	6,1	39D 647/37
38	2	10	54	67	40,1	6,1	39D 647/38
39	2	11	58	71	44,1	6,1	39D 647/39

TH 39D 991 A

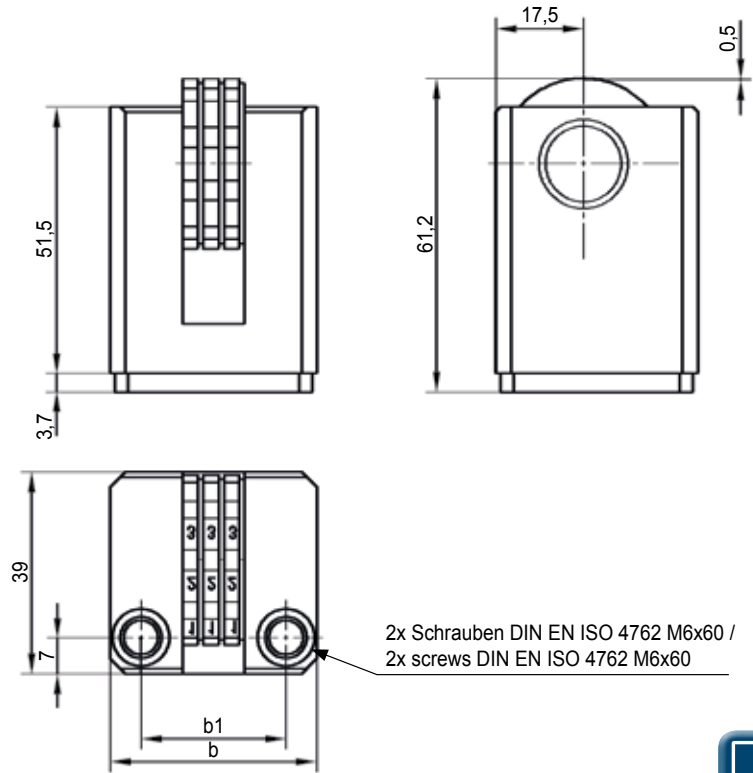
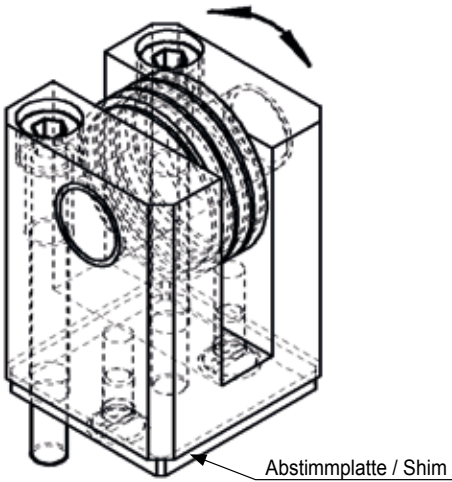
Mat.: 1.2842  
Härte: 58+2 HRC

inkl. Abstimmplatte  
Laserbeschriftung VW-Teil-Nr.

Mat.: 1.2842  
Hardness: 58+2 HRC

incl. shim  
Laser marking VW part-ident-No.

TH 39D 991 A / 01



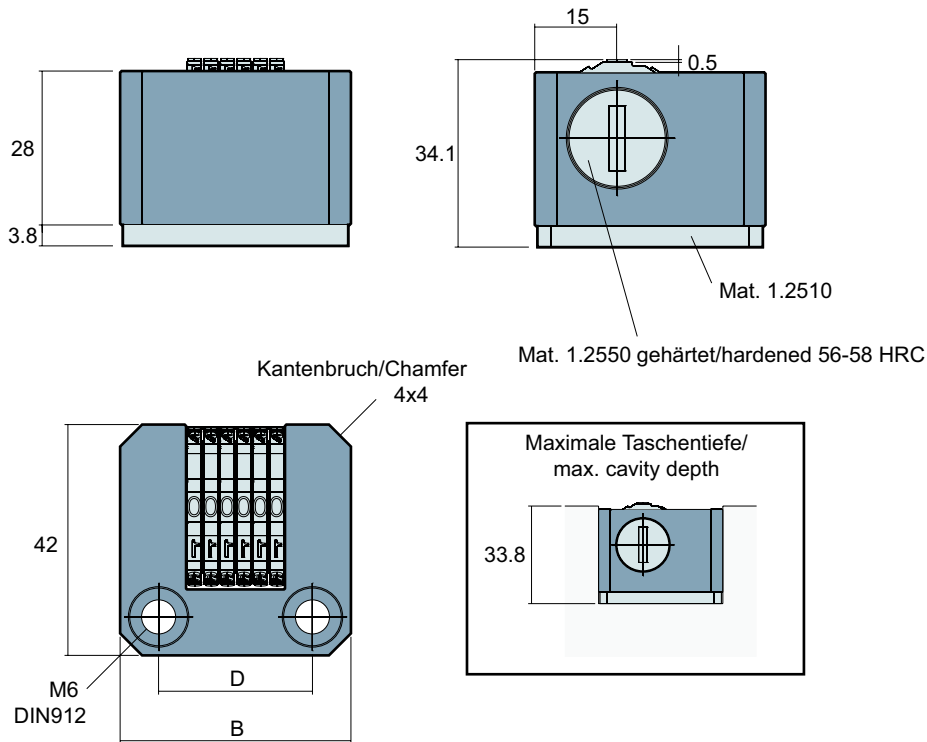
Ausführung / Model	Anzahl Prägeräder / Number of wheels	Schriftgröße / Character size [mm]	b	b1	VW-Teile-Nr. / VW part-ident-No.
01	3	4	40	28	39D 991/01
02	4	4	40	28	39D 991/02
03	5	4	44	32	39D 991/03
04	3	2,5	40	28	39D 991/04
05	4	2,5	40	28	39D 991/05
06	5	2,5	44	32	39D 991/06

TH 39D 991 B

Mat.: 42CrMo4

Mat.: 42CrMo4

TH 39D 991 B / 10



Ausführung / Model	Anzahl Prägeräder / Number of wheels	B	D	VW-Teile-Nr. / VW part-ident-No.
10	4	36	22	39D 991/10
11	6	42	28	39D 991/11

Prägewerk-Ringe für TH 39D 991 B

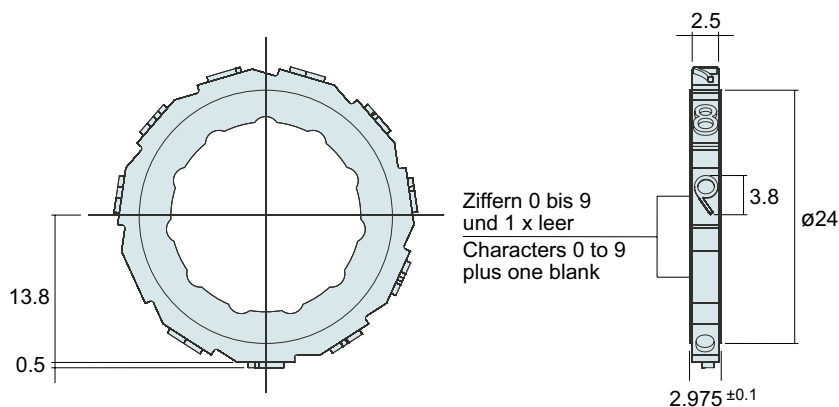
Numbering head rings for TH 39D 991 B

TH 927

Mat.: 1.2379  
Härte: 56 - 59 HRC

Mat.: 1.2379  
Hardness: 56 - 59 HRC

TH 927







Märkische Stanz-Partner

# [lieferprogramm] [productrange]



**[säulengestelle]**  
in Standard- und Sonder-  
Abmessungen ab 125 x 125 mm  
bis 3.000 x 6.000 mm

**[diesets]**  
in standard and custom sizes  
between 125 x 125 mm up to  
3.000 x 6.000 mm



**[führungssysteme]**  
in den verschiedensten  
Ausführungen

**[guidingsystems]**  
available in various designs



**[schneidelemente]**  
mit unterschiedlichsten  
Schneidgeometrien

**[cuttingelements]**  
with countless cutting-tip  
geometries



**[technischeHilfsmittel]**  
umfangreiche Auswahl von  
Schrauben bis zu kleinen  
Schiebern

**[generaldiecomponents]**  
huge selection ranging from  
screws to small cam units



**[federelemente]**  
umfassendes Programm an ISO-,  
Elastomer- und ähnlichen Federn

**[springs]**  
extensive program of ISO-,  
elastomer- and similar springs



**[nitrocy]Gasdruckfedern]**  
umfangreiches Programm für  
unterschiedliche Anwendungen

**[nitrocy]GasSprings]**  
large program for all commonly  
used applications



**[hysonStickstoffSysteme]**  
große Auswahl aus dem Programm  
eines der Weltmarktführer

**[hysonNitrogenSystems]**  
huge program from one of the  
world market leaders

**Märkische Stanz-Partner Normalien GmbH**

Jüngerstrasse 17 • D-58515 Lüdenscheid

Tel.: +49 (0) 23 51 / 6 61 07-0 • Fax: +49 (0) 23 51 / 6 61 07-77

e-mail: [mail@maerkische-stanz-partner.de](mailto:mail@maerkische-stanz-partner.de) • [www.maerkische-stanz-partner.de](http://www.maerkische-stanz-partner.de)

Es gelten unsere allgemeinen Verkaufs- und Lieferbedingungen, die wir Ihnen auf Nachfrage gerne zusenden.

Our general terms and conditions, which we gladly provide / send on your request, apply at all times.